

Morning Update

Investment Strategy Team

บดินทร์ พุทธอินทร์ CISA I, CFP
Investment Strategist

วสวัตต์ บวรเสรีพิโท
Investment Strategist

ณัฐฐ์ วัชรเมธีวณิช
Investment Strategist

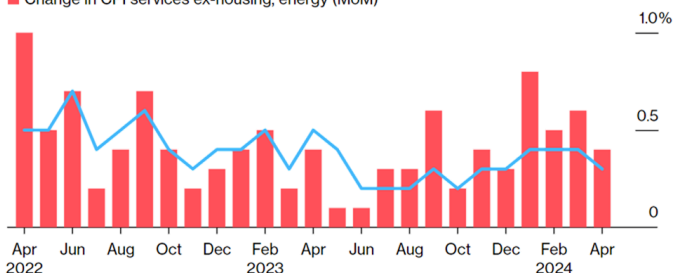
16 May 2024

หุ้นสหรัฐฯขึ้น New High หลังเงินเฟ้อชะลอตัว

▶ รายงานเงินเฟ้อ CPI ล่าสุดอาจทำให้กรรมการธนาคารกลางสหรัฐฯมีความคิดว่าอัตราเงินเฟ้อกำลังมีแนวโน้มลดลงอีกครั้ง ซึ่งจะเป็นกุญแจสำคัญในการเริ่มปรับลดอัตราดอกเบี้ย โดยดัชนีเงินเฟ้อราคาผู้บริโภคหลักที่เรียกว่า Core CPI ซึ่งไม่รวมต้นทุนอาหารและพลังงานเพิ่มขึ้น 0.3% จากเดือนมีนาคม ซึ่งชะลอลงจากเดือนก่อนหน้าและหยุดสถิติที่เงินเฟ้อสูงกว่าคาดการณ์นักวิเคราะห์ 3 เดือนต่อเนื่อง นอกจากนั้นหากเทียบเป็นรายปี เงินเฟ้อจะชะลอลงสู่ระดับที่ต่ำที่สุดในรอบสามปี

Metric	Actual	Estimate
CPI MoM	+0.3%	+0.4%
Core CPI MoM	+0.3%	+0.3%
CPI YoY	+3.4%	+3.4%
Core CPI YoY	+3.6%	+3.6%

Change in CPI ex-food, energy (MoM)
Change in CPI services ex-housing, energy (MoM)



Source: Bureau of Labor Statistics, Bloomberg

เงินทลายพันธบัตรสหรัฐฯ แต่ทั่วโลกต่อคิวรอเก็บ

▶ มูลค่าการถือครองพันธบัตรสหรัฐฯ ของจีนลดลงในเดือนมีนาคมสู่ระดับต่ำสุดนับตั้งแต่ปี 2009 สวนทางกับมูลค่ารวมของผู้ถือครองต่างชาติทั้งหมดที่เพิ่มขึ้น การถือครองของจีนซึ่งเป็นเจ้าหนี้ต่างชาติที่ใหญ่ที่สุดอันดับสองรองจากญี่ปุ่น ลดลง 7.6 พันล้านดอลลาร์ เหลือ 767.4 พันล้านดอลลาร์ ในขณะที่เดียวกันยอดการถือครอง

Major World Indices

as of 15 May 2024

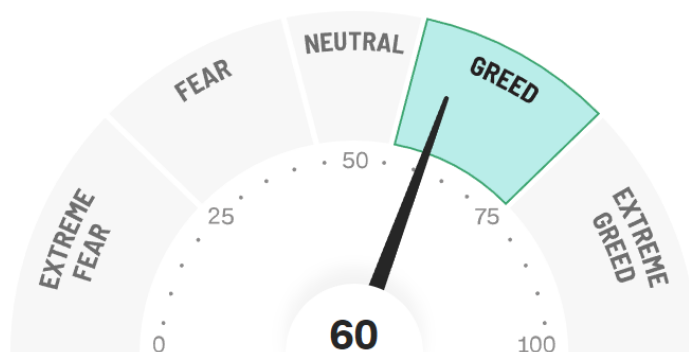
Index	Closed	1D Change	1D (%)	YTD (%)
S&P 500	5,308.15	61.47	1.17%	11.29%
Dow Jones	39,908.00	349.89	0.88%	5.89%
NASDAQ	16,742.39	231.21	1.40%	11.53%
STOXX 600	524.72	3.06	0.59%	9.54%
DAX	18,868.00	157.65	0.84%	12.63%
CAC 40	8,239.99	14.19	0.17%	9.24%
FTSE 100	8,445.80	17.67	0.21%	9.21%
Nikkei 225	38,380.50	66.00	0.17%	14.69%
CSI 300	3,625.73	-31.85	-0.87%	5.67%
Hang Seng	Holiday	Holiday	Holiday	Holiday
SENSEX	72,987.03	-117.58	-0.16%	1.03%
SET	1,370.44	-6.13	-0.45%	-3.21%
JCI	7,170.76	80.89	1.14%	-1.40%
VN	1,289.97	12.66	0.99%	14.01%

Commodity	Closed	1D Change	1D (%)	YTD (%)
Gold	2,396.40	36.50	1.55%	15.67%
WTI	78.97	0.95	1.22%	10.22%

Bond Yield	Closed	1D Change	1D (bps)	YTD (bps)
U.S. 2Y Gov	4.72%	-0.10	-9.7 bps	+47.4 bps
U.S. 10Y Gov	4.34%	-0.11	-11.1 bps	+47.0 bps

Source: Bloomberg, Investing.com

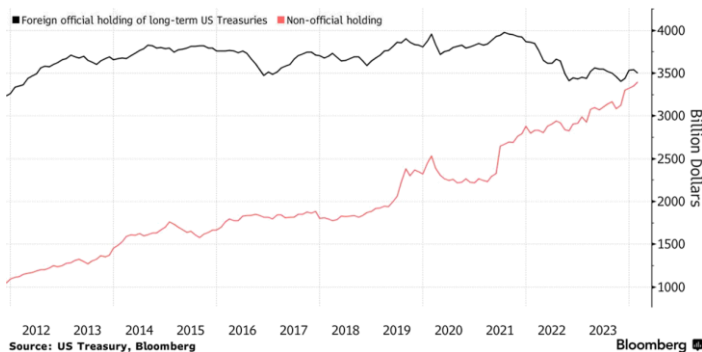
Fear & Greed Index



Source: CNN Money

พันธบัตรสหรัฐฯ โดยชาวต่างชาติรวมเพิ่มขึ้น 119.9 พันล้านดอลลาร์เป็น 8.09 ล้านล้านดอลลาร์ นำโดยญี่ปุ่น ที่เพิ่มขึ้น 19.9 พันล้านดอลลาร์เป็น 1.19 ล้านล้านดอลลาร์ ร่วมกับสหราชอาณาจักร ซึ่งเป็นเจ้าหนี้ลำดับสาม ที่เพิ่มขึ้น 26.8 พันล้านดอลลาร์เป็น 728.1 พันล้านดอลลาร์

- นอกจากการเข้าถือพันธบัตรเพิ่มโดยชาติพันธมิตรของสหรัฐฯแล้ว นับเป็นครั้งแรกในประวัติศาสตร์ที่นักลงทุนเอกชนในต่างประเทศใกล้จะแซงหน้าภาครัฐในฐานะผู้ถือครองตราสารหนี้รัฐบาลสหรัฐฯ โดยข้อมูลล่าสุดแสดงให้เห็นว่าการถือครองพันธบัตรสหรัฐฯโดยนักลงทุนต่างชาติที่ไม่เกี่ยวข้องกับภาครัฐเพิ่มขึ้นประมาณ 52% ในช่วงสามปีที่ผ่านมาเป็น 3.4 ล้านล้านดอลลาร์



เศรษฐกิจญี่ปุ่นอ่อนแอหนักในไตรมาส 1Q/24

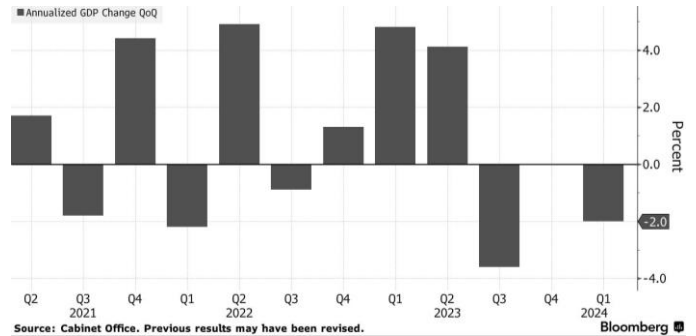
- เศรษฐกิจของญี่ปุ่นหดตัวในไตรมาสแรกเนื่องจากผู้บริโภคและบริษัทต่างๆ ลดการใช้จ่ายลง ตอกย้ำถึงการฟื้นตัวที่เปราะบาง ดัชนีผลิตภัณฑ์มวลรวมภายในประเทศ (GDP) หดตัวในอัตรา -2% ต่อปีในไตรมาสแรกของปี 2024 เทียบกับที่นักเศรษฐศาสตร์คาดการณ์ว่าจะมีการหดตัวเพียง -1.2% โดยเศรษฐกิจถูกกดดันจากการบริโภค

Source: Bloomberg

คำเตือน

ข้อมูล คำแนะนำบทวิเคราะห์ และการแสดงความเห็นต่างๆ ที่ปรากฏอยู่ในเอกสารฉบับนี้ ได้จัดทำขึ้นบนพื้นฐานของแหล่งข้อมูลที่ได้รับมาจากแหล่งข้อมูลที่เชื่อถือได้ เพื่อเป็นการเผยแพร่ความรู้และให้ความเห็นตามหลักวิชาการเท่านั้นโดยไม่มุ่งหมายให้ถือเป็นการชักชวนหรือชี้แนะให้ซื้อ และ/หรือขายผลิตภัณฑ์ด้านการลงทุนประเภทต่างๆ ตามที่ปรากฏในเอกสารฉบับนี้ และไม่ถือเป็นการให้คำปรึกษาหรือคำแนะนำเกี่ยวกับการทำธุรกรรมที่เกี่ยวข้องกับผลิตภัณฑ์ด้านการลงทุนของบริษัทต่างๆ ตามที่ระบุหรือถูกกล่าวถึงไว้ในเอกสารฉบับนี้แต่อย่างใด ทั้งนี้ทีมงานไม่อาจยืนยันและรับรองความครบถ้วนสมบูรณ์หรือถูกต้องของข้อมูลดังกล่าวข้างต้นได้ และไม่อาจช่วยเหตุใดก็ตาม ทีมงานไม่ขอรับผิดชอบต่อความเสียหายในรายได้ หรือประโยชน์ใดๆ ทั้งทางตรงและทางอ้อมที่เกิดขึ้นจากการนำ ข้อมูล ข้อความ ความเห็น และ/หรือบทสรุปต่างๆ ที่ปรากฏในเอกสารฉบับนี้ไปใช้ไม่ว่ากรณีใดๆ

ภาคเอกชนและการลงทุนปรับตัวลดลง ขณะที่การส่งออกสุทธิมีส่วนกดดันเช่นกัน นอกจากนี้ตัวเลขสำหรับไตรมาสสุดท้ายของปี 2023 ได้รับการปรับแก้กลายเป็นเศรษฐกิจทรงตัว เทียบกับประกาศครั้งก่อนที่เติบโต 0.4%



Source: Cabinet Office. Previous results may have been revised. Bloomberg

เศรษฐกิจยุโรปเตรียมเข้า Soft-landing ตามคาด

- เศรษฐกิจในภูมิภาคยุโรปยังคงมีแนวโน้มชะลอตัว โดยอัตราเงินเฟ้อจะชะลอตัวเร็วกว่าที่คาดไว้ก่อนหน้านี้ และการฟื้นตัวจะเริ่มเพิ่มขึ้นจนถึงปีหน้า ตามการระบุของคณะกรรมการการยุโรป ขณะที่ผลิตภัณฑ์มวลรวมภายในประเทศ (GDP) ประจำไตรมาส 1Q/24 ยังคงเติบโต 0.3%QoQ ในการประกาศรอบที่สองในคืนที่ผ่านมา โดยหน่วยงานกลางคาดว่า GDP จะเติบโตได้ 0.8% ในปีนี้และ 1.4% ในปี 2025 ซึ่งแทบจะไม่เปลี่ยนแปลงจากการคาดการณ์ชุดล่าสุดเมื่อสามเดือนที่แล้ว อย่างไรก็ดีคาดการณ์อัตราเงินเฟ้อจะชะลอตัวลงเหลือ 2.5% และ 2.1% ในปีนี้และปีหน้า ลดลงจากคาดการณ์เดิมที่ 2.7% และ 2.2% ก่อนหน้านี้