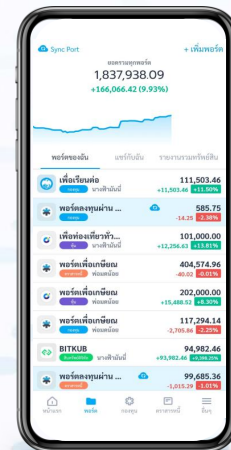
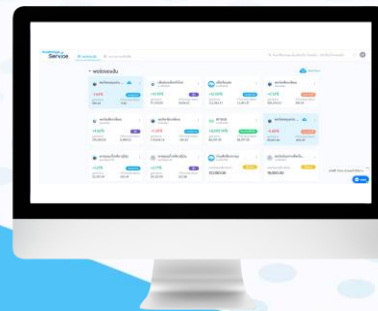




ตัวช่วยอำนวยความสะดวกในการ **บันทึกพอร์ต**

ลงทุนอะไรบ้างทำได้หมด เพราะจัดไว้
ไม่ต้องมาคอยจำอีกต่อไป

WealthMagik
Service

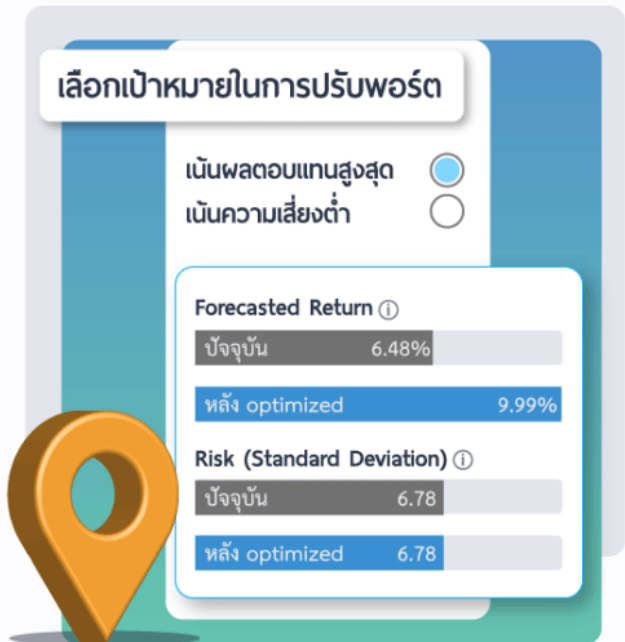




Consolidated Report

บอกผลการบันทึกพอร์ตแบบเดิมาๆ
บันทึกพอร์ตการลงทุน **ทั้งกองทุน ตราสารหนี้ หุ้น
สินทรัพย์ดิจิทัล และเงินฝาก ได้ครบในที่เดียว**

เพียงแค่การคลิกซื้อขาย หรือมูลค่าล่าสุด
ระบบจะทำการอัปเดตราคากองทุนตาม
ราคาตลาดแบบ Realtime ทำให้คุณสามารถรู้
ผลประกอบการของพอร์ตทุกพอร์ตได้ทันที

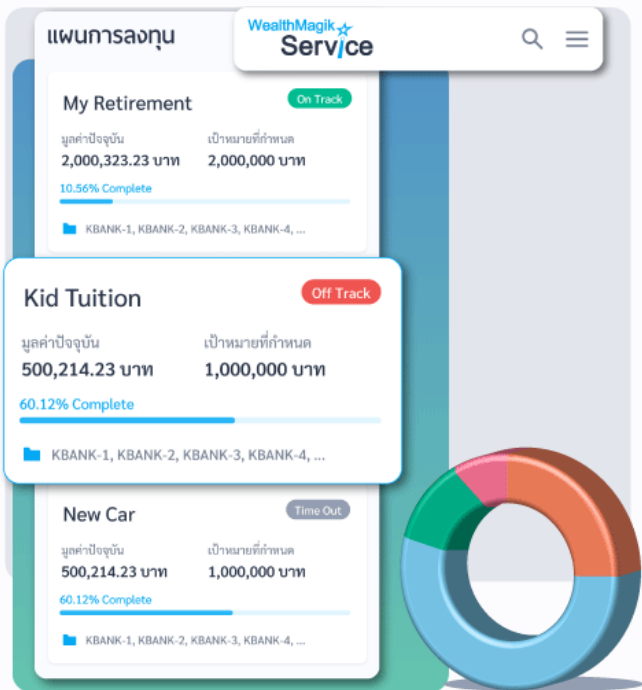


Wealth Health Check

เพิ่ม Wealth ด้วย Health Check
สแกนทุกจุด เอกซเรย์ทุกกองทุนได้ด้วยตัวคุณเอง

ตรวจสอบภาพพอร์ตการลงทุน
วัดผลตอบแทน เทียบความเสี่ยงได้อัตโนมัติ

- ✓ รู้ประสิทธิภาพของกองทุนในพอร์ต
- ✓ เลือกปรับพอร์ตได้ไม่ว่าจะเป็น เพิ่มผลตอบแทน หรือลดความเสี่ยง
- ✓ วัดผลตอบแทน เทียบกับความเสี่ยงอัตโนมัติ

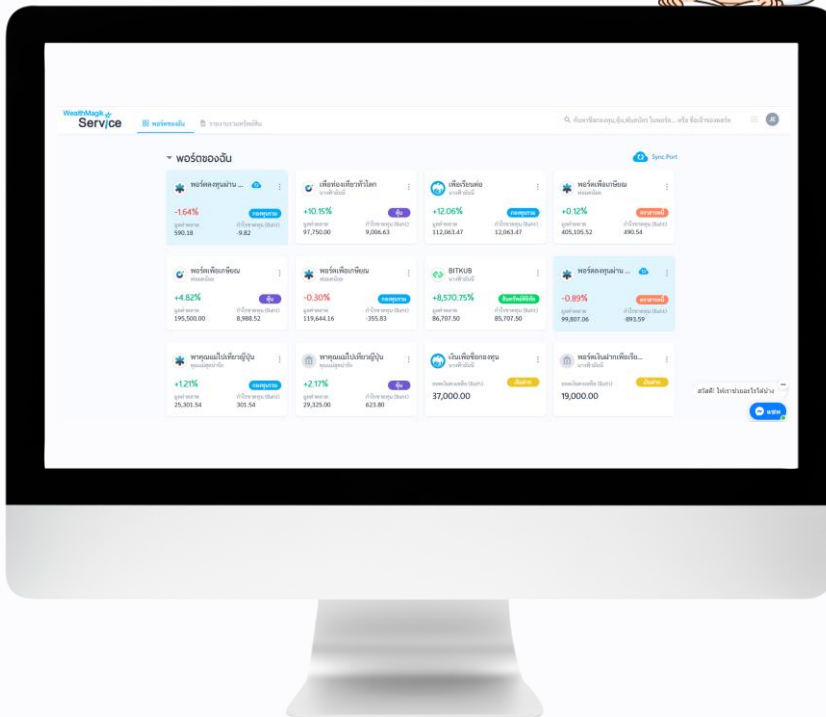


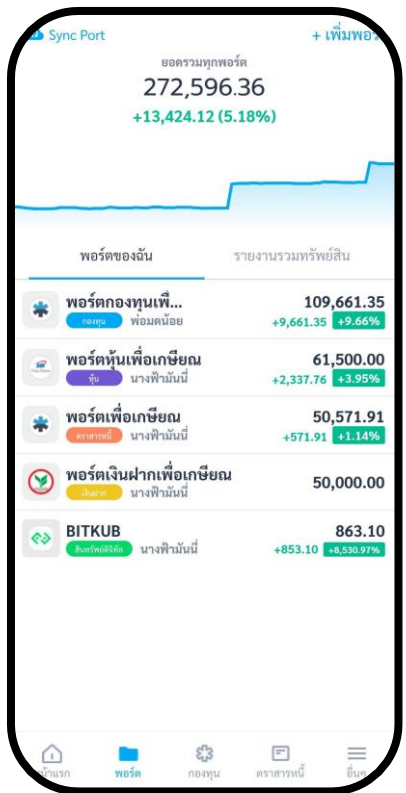
Plan Tracking

วางแผนการลงทุน ตั้งเป้าหมายพร้อมติดตามแผนการลงทุน

ช่วยให้คุณ สามารถวางแผนทางการเงินด้วยตัวคุณเอง เพื่อให้คุณบรรลุเป้าหมาย การออมเงินอย่างที่ต้องการ ซึ่งจะมีตัวช่วย และแนะนำ ในกรณีที่เงินออมในปัจจุบันของคุณ ยังไม่สามารถบรรลุเป้าหมายได้

WealthMagik Service





พอร์ทกองทุนเพื่อเกษียณ

กองทุนรวม พ่อมดน้อย

พอร์ทเพื่อเกษียณ

ตราสารหนี้ นางฟ้ามันนี่

พอร์ทหุ้นเพื่อเกษียณ

หุ้น นางฟ้ามันนี่

BITKUB

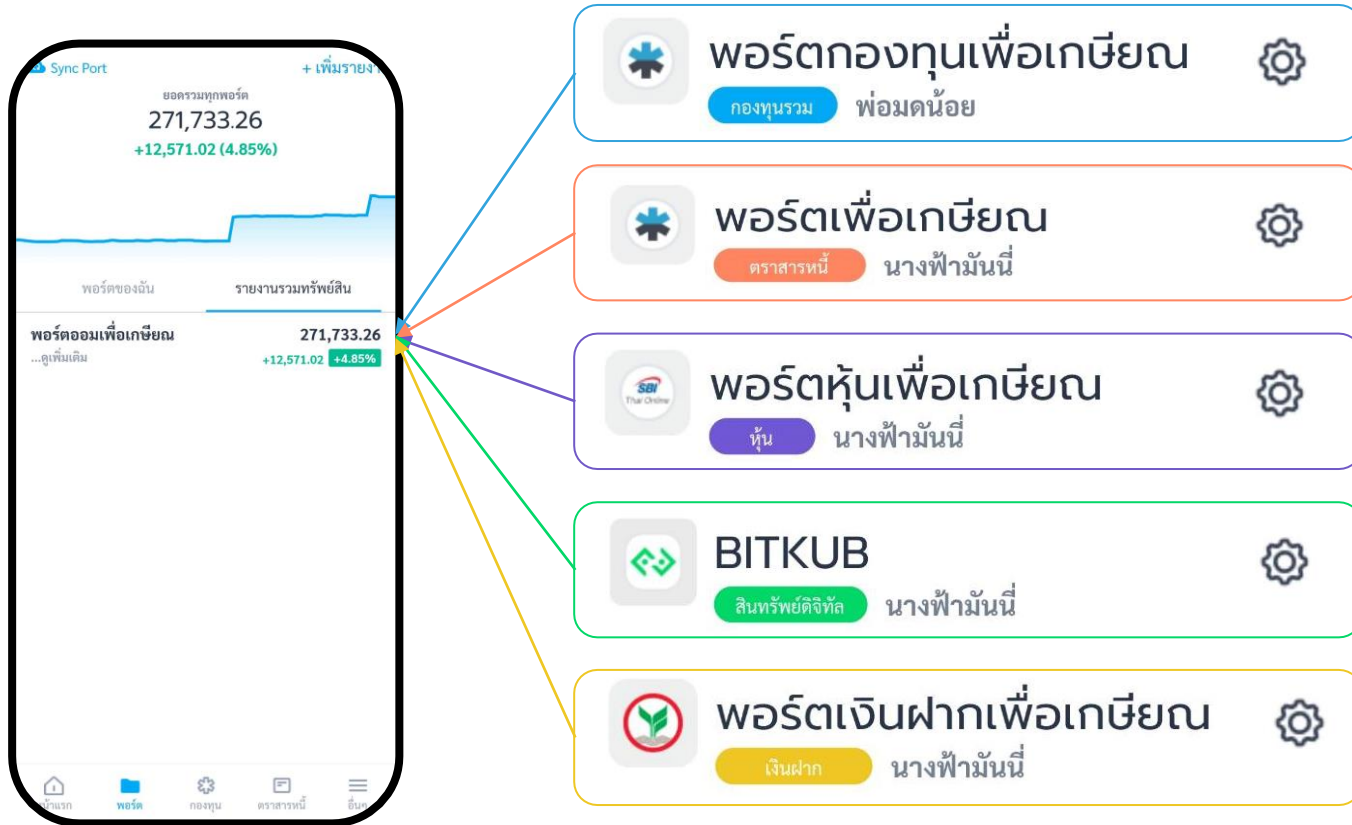
สินทรัพย์ดิจิทัล นางฟ้ามันนี่

พอร์ทเงินฝากเพื่อเกษียณ

เงินฝาก นางฟ้ามันนี่

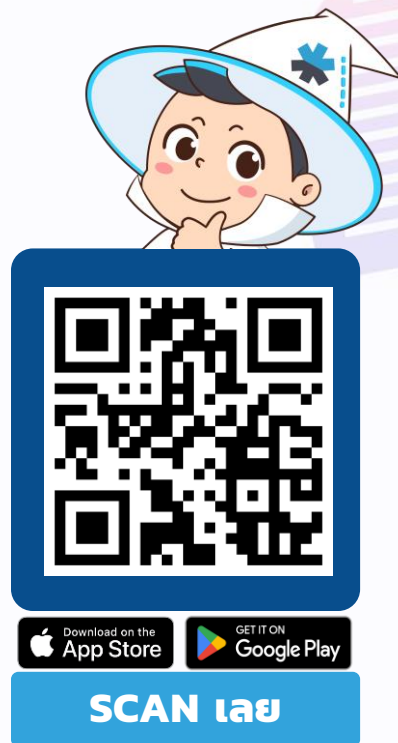
ในหน้า “พอร์ทของฉัน” จะแสดง พอร์ทต่างๆ ของแต่ละสินทรัพย์

ได้แก่ **พอร์ทกองทุนรวม** **พอร์ทหุ้น** **พอร์ทตราสารหนี้** **พอร์ทสินทรัพย์ดิจิทัล** และ **เงินฝาก**



อีกเมนู คือ **“รายงานรวมทรัพย์สิน”** จะแสดงรายงานรวมทรัพย์สินทั้งหมด หรือรายงานที่ผู้ใช้งานสามารถรวมพอร์ตของตัวเองได้

ดาวน์โหลดแอป
ก่อนเข้าใช้งานนะครับ !

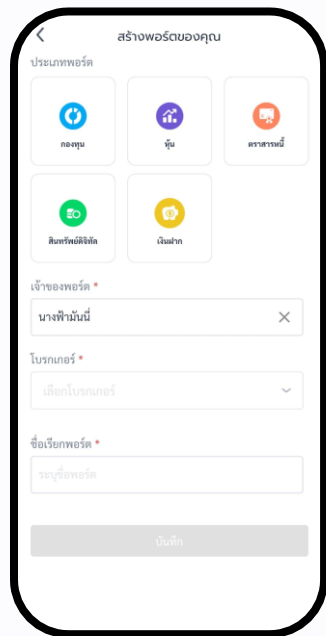


ขั้นตอนการบันทึกพอร์ตสินทรัพย์

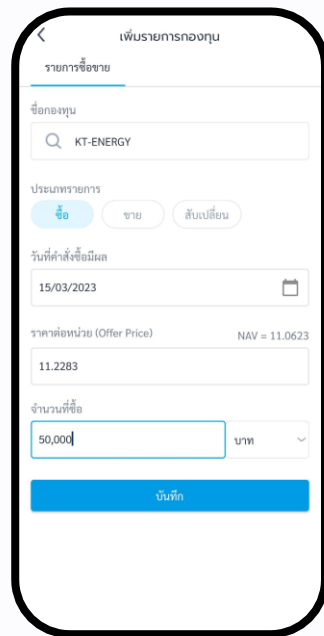
1. เลือกเมนู “พอร์ต” หากใช้งานครั้งแรกกดเลือก “เพิ่มพอร์ตแรกของคุณ”



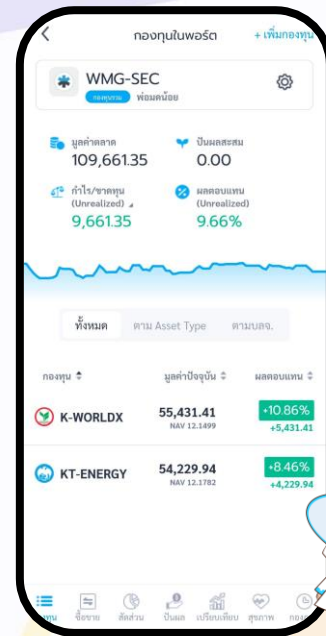
2. สร้างพอร์ตของคุณโดยเลือกประเภทสินทรัพย์ที่ต้องการบันทึกและใส่รายละเอียดพอร์ต (ในตัวอย่างเลือกสินทรัพย์กองทุนรวม)



3. กดที่พอร์ตกองทุนนั้นแล้วกด “เพิ่มกองทุน” กรอกรายละเอียด และกด “บันทึก”

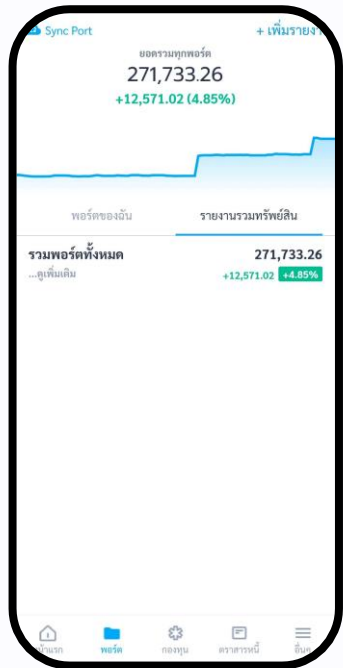


4. ระบบจะแสดงภาพรวมของพอร์ตกองทุนรวมที่คุณบันทึก

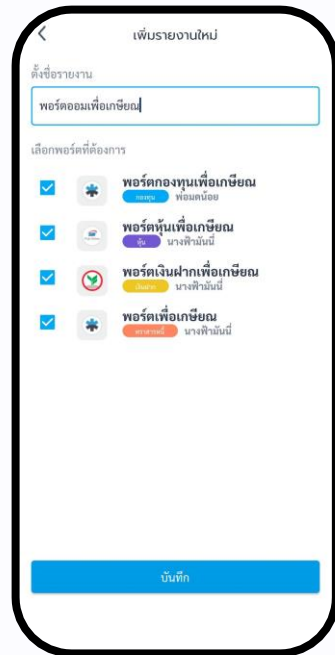


ขั้นตอนการสร้างรายงานรวมทรัพย์สิน

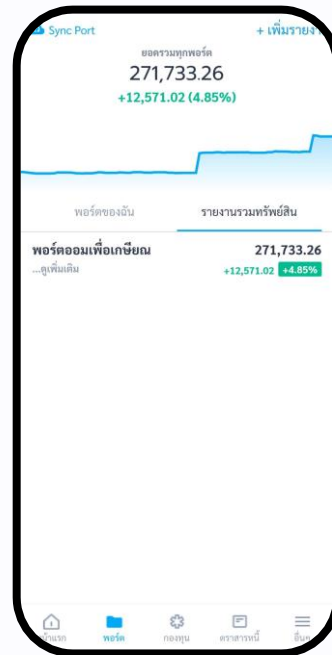
1. เลือก "รายงานรวมทรัพย์สิน" ในหน้าพอร์ต



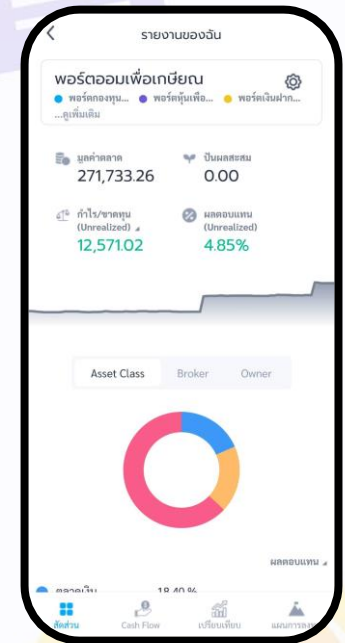
2. เลือก "เพิ่มรายงาน" แล้วใส่รายละเอียด และเลือกพอร์ตที่ต้องการสร้างรายงานรวมทรัพย์สินแล้วกด "บันทึก"



3. ระบบจะแสดงรายงานรวมทรัพย์สินตามที่คุณได้สร้างไว้



4. เมื่อเลือกรายงานรวมทรัพย์สินที่สร้างจะแสดงรายละเอียดและเมนู Cash Flow/เปรียบเทียบ/แผนการลงทุน

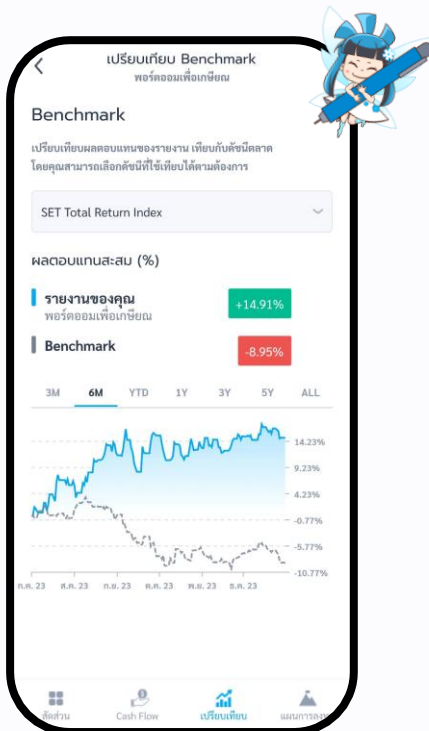


ขั้นตอนการสร้างรายงานรวมทรัพย์สิน

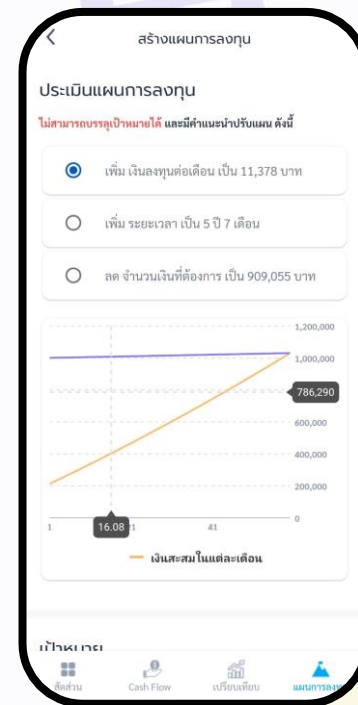
Cash Flow รายงานกระแสเงินสดของพอร์ตในรายงาน



เปรียบเทียบ Benchmark เป็นการเปรียบเทียบผลตอบแทนของรายงานเทียบกับดัชนีตลาด

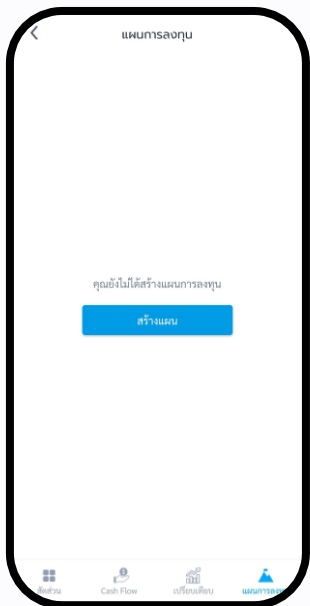


แผนการลงทุน Plan Tracking สร้างแผนการลงทุนพร้อมติดตามแผนการลงทุนด้วยตัวคุณเอง

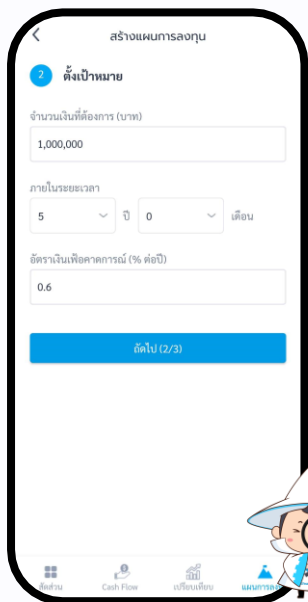


ขั้นตอนการสร้างแผนการลงทุน Plan Tracking

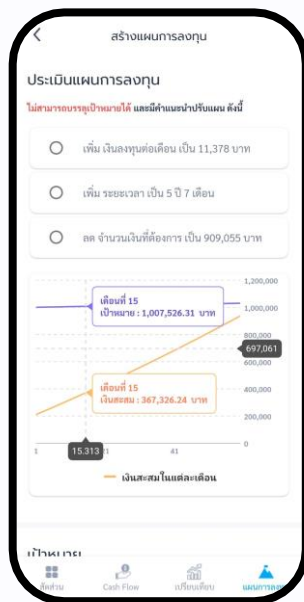
1. เมื่อเลือกรายงานรวมทรัพย์สินที่ต้องการแล้ว เลือกเมนู “แผนการลงทุน”



2. กรอกรายละเอียดเพื่อสร้างแผนการลงทุนแล้วกด “ประเมินผล”



3. เมื่อระบบประเมินผลเรียบร้อยแล้ว หากไม่สามารถบรรลุเป้าหมายได้ สามารถเลือกตามคำแนะนำการปรับแผนของระบบ

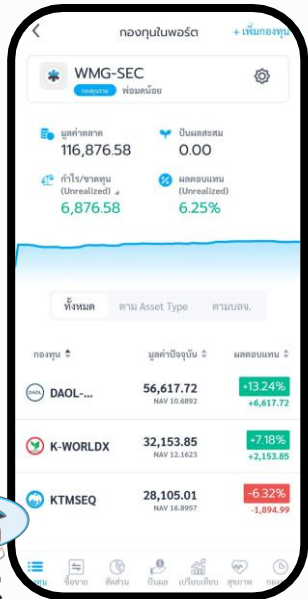


4. เมื่อเลือกปรับตามคำแนะนำแล้วระบบจะสรุปแผนการลงทุนพร้อมรายละเอียดแผนในแต่ละเดือน

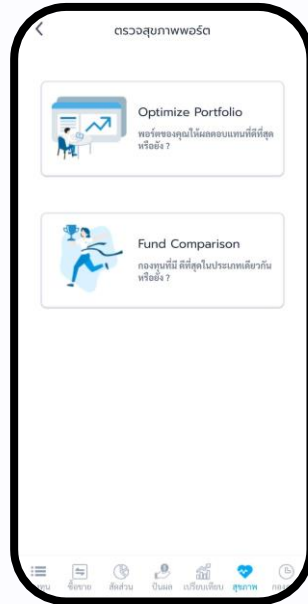


ขั้นตอนการตรวจสอบสุขภาพพอร์ตด้วย Wealth Health Check

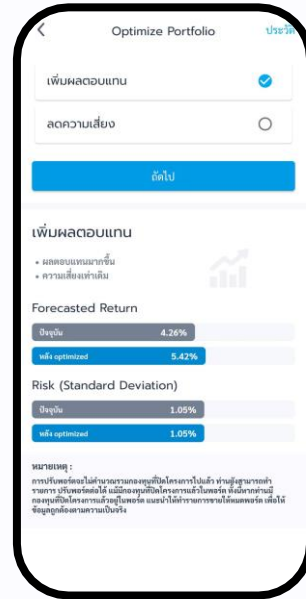
1. บันทึกรายการกองทุน
เรียบร้อย ไปที่เมนู“สุขภาพ”
ที่แถบเมนูด้านล่างของพอร์ต



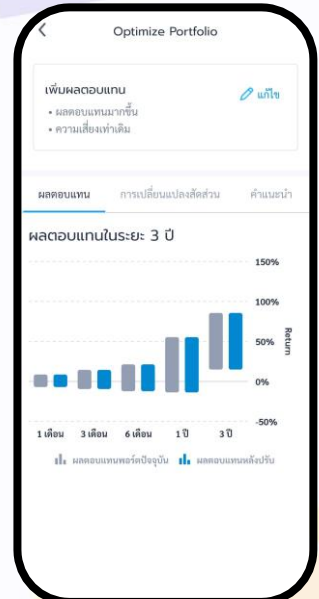
2. เลือก “Optimize Portfolio”



3. เลือกความต้องการ
“เพิ่มผลตอบแทน” หรือ
“ลดความเสี่ยง” แล้วกด
ถัดไป



4.ระบบประมวลผล
จะแสดง ผลตอบแทน /
การเปลี่ยนแปลงสัดส่วน
ของพอร์ต / คำแนะนำ
การซื้อขาย



WealthMagik Service

ทุกเรื่องลงทุน จัดการได้
#ง่ายกว่าที่คิด



WealthMagik-ลงทุนง่ายๆแค่ปลายนิ้ว



@WealthMagik



@WealthMagikChannel



02-437-1588

