



**สถานการณ์การลงทุนประจำวัน**

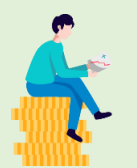
วันที่ 18 พฤษภาคม 2566



**ราคาบ้านใหม่ของจีนเพิ่มขึ้นเป็นเดือนที่ 4 ติดต่อกันในเดือนเม.ย.** ปรับตัวขึ้น 0.4% (เทียบรายเดือน) น้อยกว่าเดือนมี.ค.ที่เพิ่มขึ้น 0.5% หากเทียบรายปี ราคาบ้านใหม่ของจีนในเดือนเม.ย.ลดลง 0.2% นับเป็นเดือนที่ 12 ติดต่อกันที่ราคาบ้านลดลง ส่วนราคาบ้านในเดือนมี.ค.ร่วงลง 0.8%



**ผลผลิตอุตสาหกรรมของจีนต่ำกว่าคาดในเดือนเม.ย.** โดยปรับเพิ่มขึ้น 5.6% (เทียบรายปี) แม้ว่าจะขยายตัวรวดเร็วกว่าในเดือนมี.ค.ที่ปรับตัวขึ้น 3.9% แต่ยังคงต่ำกว่าที่นักวิเคราะห์คาดว่าจะเพิ่มขึ้น 10.9% นอกจากนี้ ยอดการลงทุนในภาคอสังหาริมทรัพย์ยังปรับตัวลง 6.2% ในช่วงเดือนม.ค.-เม.ย.



**ส่งออกญี่ปุ่นเดือนเม.ย.ต่ำสุดในรอบกว่า 2 ปี** โดยปรับตัวขึ้น 2.6% (เทียบรายปี) ชะลอตัวลงจากเดือนมี.ค.ที่มีการขยายตัว 4.3% และต่ำกว่าที่นักวิเคราะห์คาดไว้ว่าจะเพิ่มขึ้น 3.0% จากการส่งออกไปยังประเทศจีนลดลง ท่ามกลางความวิตกกังวลเกี่ยวกับอุปสงค์ในระบบเศรษฐกิจทั่วโลกที่อ่อนแรงลง



**สรุปสถานการณ์ลงทุน**

**Today Market Snapshot**

**ตลาดหุ้นไทย**



ดัชนี SET ปิดลบ รับแรงกดดันจากปัจจัยในประเทศ จากความไม่แน่นอนในการจัดตั้งรัฐบาล

กองทุนแนะนำ : K-STAR-A(R)

**ตลาดหุ้นสหรัฐฯ**



ดัชนี S&P500 และ ดัชนี Nasdaq ปิดบวก ขานรับความคืบหน้าในการเจรจาปรับเพิ่มเพดานหนี้ของสหรัฐฯ นอกจากนี้ ยังได้แรงหนุนจากการพุ่งขึ้นของหุ้นกลุ่มธนาคาร หลังธนาคาร Western Alliance Bancorporation เปิดเผยยอดเงินฝากที่เพิ่มขึ้น

คำแนะนำ : รอประเมินสถานการณ์ (Slightly Negative)

**ตลาดหุ้นยุโรป**



ดัชนี Stoxx Europe 600 ปิดลบ ถูกกดดันจากการคาดการณ์แนวโน้มผลประกอบการที่อ่อนแอของบริษัทจดทะเบียน

คำแนะนำ : รอประเมินสถานการณ์ (Slightly Negative)

**ตลาดหุ้นญี่ปุ่น**



ดัชนี Nikkei ตลาดหุ้นโตเกียวปิดบวก จากผลประกอบการบริษัทจดทะเบียนของญี่ปุ่นช่วยดึงดูแรงซื้อจากนักลงทุน ประกอบกับความหวังว่าการท่องเที่ยวจะฟื้นตัว

คำแนะนำ : รอประเมินสถานการณ์ (Slightly Negative)

**ตลาดหุ้นจีน/ฮ่องกง**



ดัชนี Shanghai ตลาดหุ้นจีน และ ดัชนี Hang Seng ตลาดหุ้นฮ่องกงปิดลบ ถูกกดดันจากความกังวลเกี่ยวกับแนวโน้มเศรษฐกิจจีน หลังจากที่จีนรายงานข้อมูลเศรษฐกิจที่ออกมาต่ำกว่าคาด

กองทุนแนะนำ : K-CCTV, K-CHX

**ตลาดหุ้นอินเดีย**



ตลาดหุ้นอินเดียปิดลบ โดยหุ้นกลุ่มเทคโนโลยีดิ่งลงนำตลาด

คำแนะนำ : สามารถลงทุน K-INDIA, K-INDX ได้ (Neutral)

**ทองคำ**



สัญญาทองคำตลาดนิวยอร์กปิดลบ เนื่องจากการแข็งค่าของดอลลาร์ นอกจากนี้ นักลงทุนได้ลดการถือครองทองคำในฐานะสินทรัพย์ปลอดภัย หลังมีรายงานว่าการเจรจาปรับเพิ่มเพดานหนี้ของสหรัฐฯมีความคืบหน้า

คำแนะนำ : สามารถลงทุน K-GOLD ได้ (Neutral)

**น้ำมัน**



สัญญาน้ำมันดิบเวสต์เท็กซัส (WTI) ปิดบวก ขานรับความหวังที่ว่าค่าเงินบาทและสภาพเศรษฐกิจจะบรรลุดังที่คาดการณ์ไว้ในสัปดาห์นี้

คำแนะนำ : รอประเมินสถานการณ์ (Slightly Negative)

Index	Last Close	1D Change	YTD Change
SET	1,522.74	-1.11%	-8.74%
SET 50	922.93	-1.22%	-8.19%
S&P 500	4,158.77	1.19%	8.32%
NASDAQ	12,500.57	1.28%	19.43%
STOXX Europe 600	463.98	-0.15%	9.20%
TOPIX	2,133.61	0.30%	12.79%
NIKKEI 225	30,093.59	0.84%	15.33%
SHCOMP (China A-Shares)	3,284.23	-0.21%	6.31%
HSCEI (China H-SHARES)	6,636.66	-2.25%	-1.02%
HANG SENG (Hong Kong)	19,560.57	-2.09%	-1.12%
SENSEX	61,560.64	-0.60%	1.18%
NIFTY	18,181.75	-0.57%	0.42%
VNI (Vietnam)	1,060.44	-0.51%	5.30%
GOLD SPOT	1,981.84	-0.37%	8.65%
OIL-WTI	72.83	2.78%	-9.26%
US 10Yr Treasury	3.56%	1bps	-8bps